



PANDUAN PENGISIAN KARTU RENCANA STUDI (KRS)

TAHUN AJARAN GASAL 2013/2014

**FAKULTAS TEKNOLOGI INFORMASI
PROGRAM STUDI SISTEM KOMPUTER**

UNIVERSITAS BUDI LUHUR
JL. CILEDUG RAYA, PETUKANGAN UTARA
JAKARTA SELATAN 12260
TELP:(021)5853753 EXT. 305/303
website : <http://www.budiluhur.ac.id>

PANDUAN PENGISIAN KRS UNTUK MAHASISWA

ANGKATAN 2013

Program Studi Sistem Komputer

Matakuliah yang dipaketkan **Semester Gasal 2012/2013** untuk mahasiswa baru angkatan 2013 (semester 1) sebesar 20 sks dengan rincian sebagai berikut :

NO	KODE	MATAKULIAH	SKS	JENIS	KET
1.	KP002	Algoritma & Struktur Data 1	3	Inti	MKM
2.	BA001	Bahasa Indonesia	2	Wajib	
3.	KP213	Pengantar Sistem Basis Data	2	Pilihan	
4.	MI041	Logika Matematika	3	Wajib	
5.	KP121	Pengantar teknologi Informasi	3	Pilihan	
6.	PG064	Pemrograman Visual	3	Pilihan	
7.	BA003	Bahasa Inggris	2	Wajib	
8.	UM031	Wawasan Budi luhur	2	Wajib	
Total			20		

Jakarta, Mei 2013

Ketua Program Studi
Sistem Komputer



Irawan, S.Kom, M.Kom.

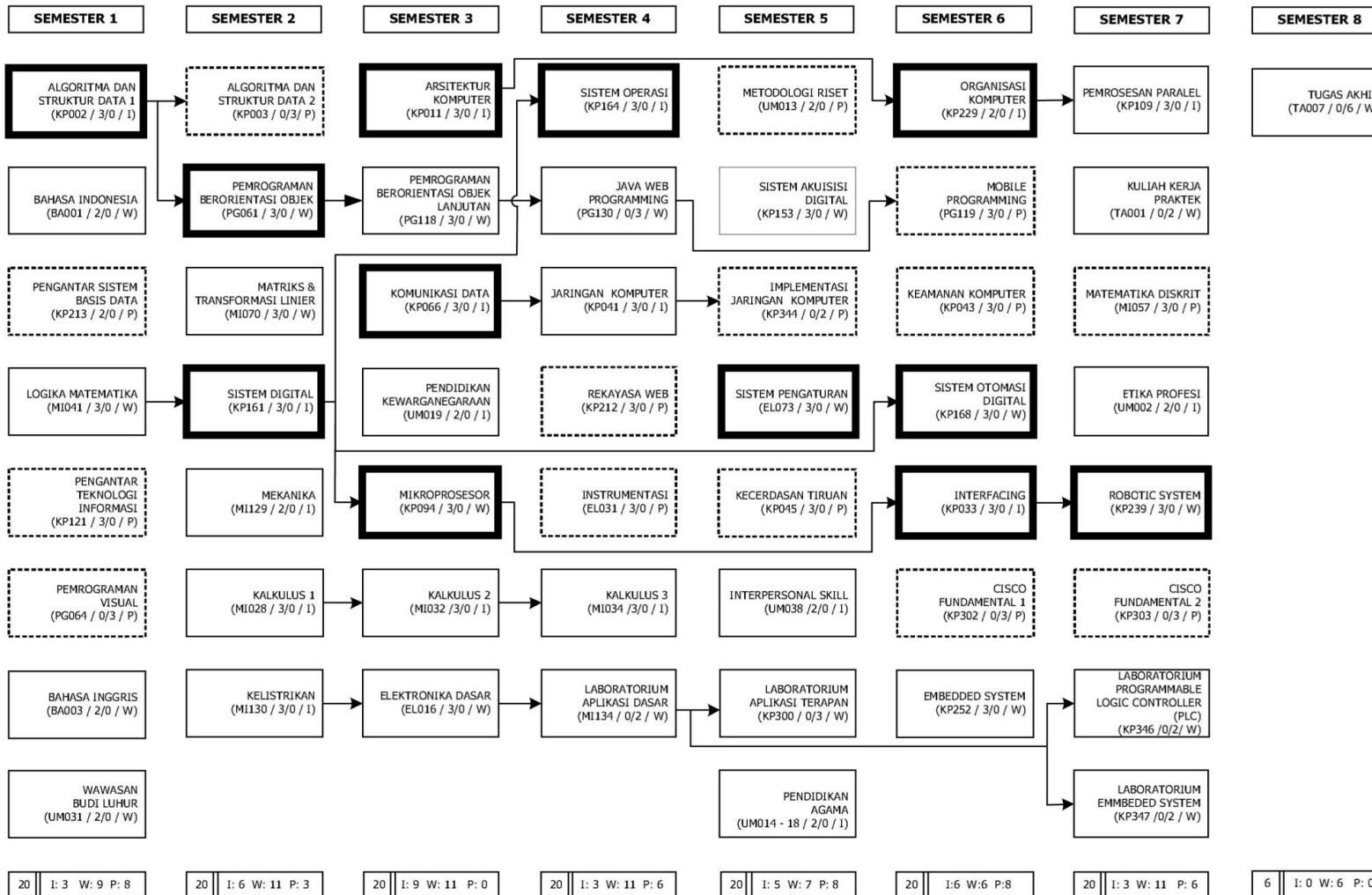


UNIVERSITAS BUDI LUHUR

FAKULTAS TEKNOLOGI INFORMASI
PROGRAM STUDI: SISTEM KOMPUTER

JENJANG: S1
Semua ANGKATAN

VERSI
2013.0



TOTAL SKS I/W Prodi = 107 SKS
 KKP + TA = 8 SKS
 PILIHAN = 39 SKS
TOTAL SKS KELULUSAN = 146 SKS

KOMPETENSI UTAMA (I)
 KOMPETENSI PENDUKUNG (W)
 MKM
 KOMPETENSI PILIHAN (P)

WAWASAN BUDI LUHUR (UM022 / 2/0 / W)

NAMA MATAKULIAH
 KODE MATAKULIAH
 SKS MATAKULIAH (KELAS/LAB)
 JENIS MATAKULIAH (I: INTI, W: WAJIB, P: PILIHAN)

UM014 : Agama Budha
 UM015 : Agama Hindu
 UM016 : Agama Islam
 UM017 : Agama Katolik
 UM018 : Agama Protestan

Budi Luhur, Mei 2012
 Ketua Program Studi
 Sistem Komputer

(Irawan, S.Kom, M.Kom)

**PANDUAN PENGISIAN KRS UNTUK MAHASISWA
SEMUA ANGKATAN
PROGRAM STUDI SISTEM KOMPUTER**

Dalam pengambilam matakuliah perlu diperhatikan hal-hal sebagai berikut :

1. Masa studi maksimum 7 tahun, dihitung sejak dari tahun masuk, **TIDAK ADA PERPANJANGAN MASA STUDI**, dan jika ada Mahasiswa yang melewati masa studi tersebut maka akan dinyatakan berstatus **KELUAR**.
2. Bagan Matakuliah yang digunakan adalah Bagan matakuliah VERSI 2013.0
3. Jumlah TOTAL SKS yang harus ditempuh adalah 144 SKS, dengan perincian sebagai berikut :
 - Inti/Wajib = Lihat Tabel Inti/Wajib, MKM 12 Matakuliah
 - Pilihan = Lihat Bagan Prasyarat
 - KKP = 2 SKS
 - Tugas Akhir = 6 SKS
4. SKS Lulus Minimum untuk pengambilan KKP = 90 SKS
5. Tugas Akhir = 138 SKS (Termasuk Matakuliah Inti,Wajib, Pilihan dan KKP)
6. Mahasiswa dinyatakan lulus jika sudah memenuhi semua persyaratan matakuliah, baik total lulus, Tugas Akhir, KKP, Inti/Wajib dan Pilihannya.

Jakarta, Mei 2013
Ketua Program Studi
Sistem Komputer



Irawan, S.Kom, M.Kom.

**MATAKULIAH PILIHAN
PROGRAM STUDI SISTEM KOMPUTER
UNTUK SEMESTER GASAL 2013/2014**

No	Kode	Nama Mata Kuliah	SKS	Syarat	Nama Mata Kuliah
1.	KP213	Pengantar Sistem Basis Data	2	-	-
2.	KP121	Pengantar teknologi Informasi	3	-	-
3.	PG064	Pemrograman Visual	3	-	-
4.	KP003	Algoritma dan Struktur Data 2	3	KP202	Algoritma & Struktur Data 1
5.	KP212	Rekayasa Web	3	-	-
6.	EL031	Instrumentasi	3	-	-
7.	UM013	Metodologi Riset	2	-	-
8.	KP344	Implementasi Jaringan Komputer	2	KP041	Jaringan Komputer
9.	KP045	Kecerdasan Tiruan	3	-	-
10.	PG119	Mobile Programming	3	PG130	Java Web Programming
11.	KP043	Keamanan Komputer	3	-	-
12.	KP302	Cisco Fundamental 1	3	-	-
13.	MI057	Matematika Diskrit	3	-	-
14.	KP303	Cisco Fundamental 2	3	-	-