

PANDUAN PENGISIAN KRS PROGRAM STUDI TEKNIK INFORMATIKA SEMESTER GENAP 2015/2016

DAFTAR ISI PANDUAN

1. Bagan Prasyarat Matakuliah
2. Petunjuk Pengisian KRS untuk Angkatan 2014, 2013, 2012, 2011 dan 2010
3. Petunjuk Pengisian KRS untuk Angkatan 2009
4. Daftar Matakuliah Pilihan Prodi Teknik Informatika
5. Bagan Kurikulum versi 2013.2
6. Peraturan Status Mahasiswa KELUAR.

**FAKULTAS TEKNOLOGI INFORMASI
UNIVERSITAS BUDI LUHUR
Desember 2015**

PETUNJUK PENGISIAN KRS UNTUK ANGKATAN 2014, 2013, 2012, 2011 dan 2010

Sehubungan dengan pengisian Kartu Rencana Studi (KRS), ada beberapa hal yang harus diperhatikan dalam pengambilan matakuliah semester **GENAP 2015/2016**

- Masa studi maksimum 7 tahun, dihitung dari tahun masuk, tidak ada perpanjangan masa studi, jika melewati masa ini maka akan dinyatakan **KELUAR**.
- Bagi mahasiswa angkatan **2010**, yang pada akhir semester **Genap 2015/2016** belum memperoleh **114 SKS** atau lebih, bisa dipastikan akan melewati batas masa studi. **WAJIB** menghubungi Dosen PA dan Kaprodi untuk berkonsultasi dan melakukan penyetaraan.
- Jumlah Total SKS yang harus ditempuh untuk Lulus adalah **144 SKS**, dengan perincian sbb:
 1. Inti/Wajib = **Lihat Tabel Inti/Wajib yang harus diselesaikan (Tabel 2)**
 2. Pilihan = **Lihat Bagas Prasyarat/Panduan KRS**
 3. Jumlah MKM = **12, Lihat Tabel MKM (Tabel 3)**
 4. KKP = **2 SKS**
 5. TUGAS AKHIR = **6 SKS**
- SKS minimum untuk pengambilan:
 1. KKP = **90 SKS**
 2. TUGAS AKHIR = **138 SKS (Sudah menyelesaikan KKP)**
- Mata Kuliah yang tidak terdapat pada bagan 2010.0 dan ada di bagan 2013.2 menjadi mata kuliah pilihan bagi nim di bawah 2011 (2010, 2009, ...) adalah :
 1. Sistem Digital (KP161, 3 sks)
- Mata Kuliah yang tidak terdapat pada bagan 2013.1 dan ada di bagan 2013.2 menjadi mata kuliah inti bagi nim di atas 2012 (2012, 2013, ...) adalah :
 1. Pendidikan Pancasila (UM021, 2 sks) dan
 2. Pendidikan Kewarganegaraan (UM019, 2 sks)

Tabel Mata Inti/Wajib yang harus diselesaikan (Tabel 2)

No.	Kode	Matakuliah	SKS	Jenis
1	KP002	Algoritma & Struktur Data 1	3	Inti
2	KP003	Algoritma & Struktur Data 2	3	Inti
3	KP011	Arsitektur Komputer	3	Wajib
4	BA003	Bahasa Inggris	2	Wajib
5	UM002	Etika Profesi	2	Inti
6	IF009	Interaksi Manusia & Komputer	2	Inti
7	UM038	Interpersonal Skill	2	Inti
8	KP041	Jaringan Komputer	3	Inti
9	MI028	Kalkulus 1	3	Inti
10	MI031	Kalkulus 2	2	Inti
11	KP045	Kecerdasan Tiruan	3	Wajib
12	KP047	Komputer dan Masyarakat	2	Inti
13	KP066	Komunikasi Data	3	Wajib
14	MI041	Logika Matematika	3	Inti
15	IF015	Manajemen Proyek Perangkat Lunak	3	Inti
16	MI057	Matematika Diskrit	3	Inti
17	MI070	Matriks dan Transformasi Linear	3	Inti
18	MI073	Metode Numerik	2	Inti
19	UM031	Metodologi Riset	2	Inti
20	KP229	Organisasi Komputer	2	Inti

No.	Kode	Matakuliah	SKS	Jenis
21	PG061	Pemrograman Berorientasi Obyek	3	Inti
22	PG118	Pemrograman Berorientasi Obyek Lanj.	3	Inti
23	PG117	Pemrograman Web	3	Wajib
24	UM***	Pendidikan Agama	2	Inti
25	UM021 UM039 UM019	Untuk angkatan <= 2011: Pendidikan Pancasila atau Pend. Pancasila & Kewarganegaraan atau Pendidikan Kewarganegaraan	2 2 2	Inti Inti Inti
	UM021 UM019	Untuk angkatan 2012 ,2013 dan 2014 : Pendidikan Pancasila dan Pendidikan Kewarganegaraan	2 2	Inti Inti
26	KP213	Pengantar Sistem Basis Data	2	Wajib
27	KP121	Pengantar Teknologi Informasi	3	Inti
28	KP131	Perancangan Basis Data	3	Inti
29	KP342	Rekayasa Perangkat Lunak 1	3	Inti
30	KP164	Sistem Operasi	3	Inti
31	MI113	Statistik Probabilitas	2	Inti
32	KP181	Teori Bahasa dan Otomata	3	Inti
33	PG164	Desain Web	2	Wajib
34	KP343	Rekayasa Perangkat Lunak 2	3	Inti

Tabel Matakuliah Kendali Mutu/MKM (Tabel 3)

No.	Kode	Matakuliah	SKS
1	KP002	Algoritma & Struktur Data 1	3
2	KP003	Algoritma & Struktur Data 2	3
3	KP041	Jaringan Komputer	3
4	KP066	Komunikasi Data	3
5	IF015	Manajemen Proyek Perangkat Lunak	3
6	KP229	Organisasi Komputer	2
7	PG061	Pemrograman Berorientasi Obyek	3
8	PG117	Pemrograman Web	3
9	KP131	Perancangan Basis Data	3
10	KP342	Rekayasa Perangkat Lunak 1	3
11	KP164	Sistem Operasi	3
12	KP181	Teori Bahasa dan Otomata	3

Untuk hal-hal yang kurang jelas dapat berkonsultasi dengan masing-masing **Penasihat Akademik** atau **Program Studi (Ketua/Sekretaris)**

PETUNJUK PENGISIAN KRS UNTUK ANGKATAN 2009

Sehubungan dengan pengisian Kartu Rencana Studi (KRS), ada beberapa hal yang harus diperhatikan dalam pengambilan matakuliah semester **GENAP 2015/2016**

- Masa studi maksimum 7 tahun, dihitung dari tahun masuk, tidak ada perpanjangan masa studi, jika melewati masa ini maka akan dinyatakan **KELUAR**. Segera hubungi Kaprodi jika ingin melakukan penyetaraan.

Bagi mahasiswa angkatan **2009**, Semester **Genap 2015/2016** merupakan batas akhir masa studi. Pada semester ini mahasiswa harus sudah memenuhi syarat kelulusan, yaitu sebanyak **144 sks dan sudah termasuk KKP dan Tugas Akhir**. Jika tidak bisa memenuhi, bisa dipastikan akan melewati batas masa studi. **WAJIB** menghubungi Dosen PA dan Kaprodi untuk berkonsultasi dan melakukan penyetaraan.

- Jumlah Total SKS yang harus ditempuh adalah **144 SKS**, dengan perincian sbb:
 - Inti/Wajib = **Lihat Tabel Inti/Wajib yang harus diselesaikan (Tabel 2)**
 - Pilihan = **Lihat Bagan Prasyarat/Panduan KRS**
 - Jumlah MKM = **12, Lihat Tabel MKM (Tabel 3)**
 - KKP = **2 SKS**
 - TUGAS AKHIR = **6 SKS**
- SKS minimum untuk pengambilan:
 - KKP = **90 SKS**
 - TUGAS AKHIR = **138 SKS (Sudah menyelesaikan KKP)**
- Mata Kuliah yang menjadi pilihan bagi NIM 2009 dan 2008, yaitu:
 - Desain Web (PG164, 2 sks)
 - Rekayasa Perangkat Lunak 2 (KP343, 3 sks)
- Mata Kuliah yang tidak terdapat pada bagan 2010.0 dan ada di bagan 2011.1 menjadi mata kuliah pilihan bagi nim di bawah 2011 (2010, 2009, 2008) adalah :
 - Sistem Digital (KP161, 3 sks)
- Bagi Mahasiswa yang **BELUM MENGAMBIL/TIDAK LULUS** matakuliah pada **KOLOM 1** pada Tabel Penyetaraan (Tabel 1), **WAJIB** mengambil matakuliah yang disetarakan pada **KOLOM 2**

Tabel Penyetaraan (Tabel 1)

Kolom 1			Kolom 2		
Kode	Matakuliah	SKS	Kode	Matakuliah	SKS
MI032	Kalkulus 2	3	MI031	Kalkulus 2	2
KP066	Komunikasi Data	3	KP065	Komunikasi Data	2
KP146	Rekayasa Perangkat Lunak	3	KP342	Rekayasa Perangkat Lunak 1	3

Tabel Mata Inti/Wajib yang harus diselesaikan (Tabel 2)

No.	Kode	Matakuliah	SKS	Jenis
1	KP002	Algoritma & Struktur Data 1	3	Inti
2	KP003	Algoritma & Struktur Data 2	3	Inti
3	KP011	Arsitektur Komputer	3	Wajib
4	BA003	Bahasa Inggris	2	Wajib
5	UM002	Etika Profesi	2	Inti
6	IF009	Interaksi Manusia & Komputer	2	Inti
7	UM038	Interpersonal Skill	2	Inti
8	KP041	Jaringan Komputer	3	Inti
9	MI028	Kalkulus 1	3	Inti
10	MI032 MI031	Kalkulus 2 atau Kalkulus 2	3 2	Wajib Inti
11	KP045	Kecerdasan Tiruan	3	Wajib
12	KP047	Komputer dan Masyarakat	2	Inti
13	KP066	Komunikasi Data atau	3	Wajib

No.	Kode	Matakuliah	SKS	Jenis
	KP065	Komunikasi Data	2	Wajib
14	MI041	Logika Matematika	3	Inti
15	IF015	Manajemen Proyek Perangkat Lunak	3	Inti
16	MI057	Matematika Diskrit	3	Inti
17	MI070	Matriks dan Transformasi Linear	3	Inti
18	MI073	Metode Numerik	2	Inti
19	UM031	Metodologi Riset	2	Inti
20	KP229	Organisasi Komputer	2	Inti
21	PG061	Pemrograman Berorientasi Obyek	3	Inti
22	PG118	Pemrograman Berorientasi Obyek Lanj.	3	Inti
23	PG117	Pemrograman Web	3	Wajib
24	UM***	Pendidikan Agama	2	Inti
25	UM021 UM039 UM019	Pendidikan Pancasila atau Pend. Pancasila & Kewarganegaraan atau Pendidikan Kewarganegaraan	2 2 2	Inti Inti Inti
26	KP213	Pengantar Basis Data	2	Wajib
27	KP121	Pengantar Teknologi Informasi	3	Inti
28	KP131	Perancangan Basis Data	3	Inti
29	KP146 KP342	Rekayasa Perangkat Lunak <i>atau</i> Rekayasa Perangkat Lunak 1	3 3	Inti Inti
30	KP164	Sistem Operasi	3	Inti
31	MI113	Statistik Probabilitas	2	Inti
32	KP181	Teori Bahasa dan Otomata	3	Inti

Tabel Matakuliah Kendali Mutu/MKM (Tabel 3)

No.	Kode	Matakuliah	SKS
1	KP002	Algoritma & Struktur Data 1	3
2	KP003	Algoritma & Struktur Data 2	3
3	KP041	Jaringan Komputer	3
4	KP066 KP061	Komunikasi Data <i>atau</i> Komunikasi Data	3 2
5	IF015	Manajemen Proyek Perangkat Lunak	3
6	KP229	Organisasi Komputer	2
7	PG061	Pemrograman Berorientasi Obyek	3
8	PG117	Pemrograman Web	3
9	KP131	Perancangan Basis Data	3
10	KP146 KP342	Rekayasa Perangkat Lunak <i>atau</i> Rekayasa Perangkat Lunak 1	3 3
11	KP164	Sistem Operasi	3
12	KP181	Teori Bahasa dan Otomata	3

Untuk hal-hal yang kurang jelas dapat berkonsultasi dengan masing-masing Penasihat Akademik atau Program Studi (Ketua/Sekretaris)

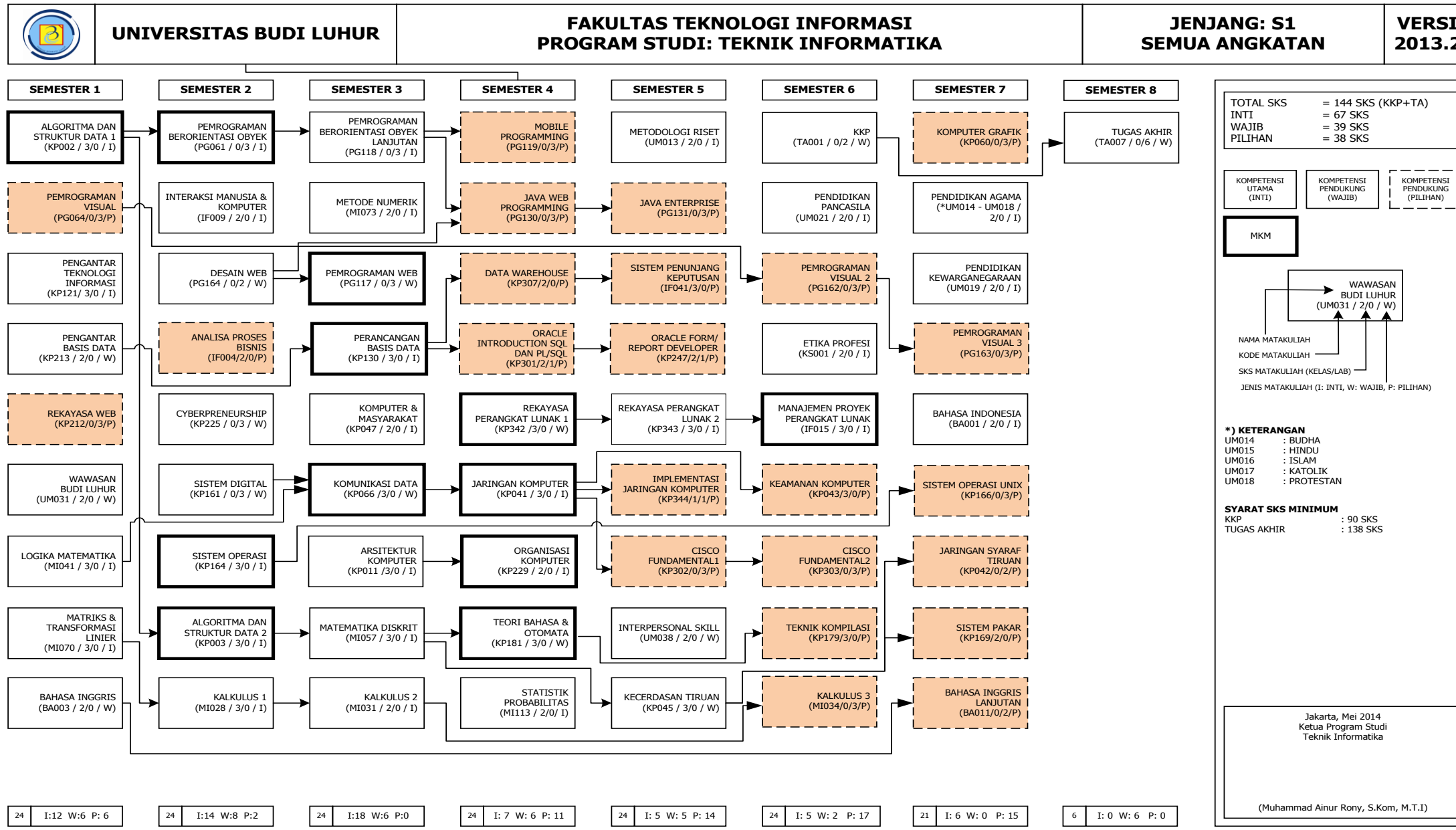
DAFTAR MATAKULIAH PILIHAN PRODI TEKNIK INFORMATIKA

No	Kode	Matakuliah	SKS	Prasyarat
1	BA011	Bahasa Inggris Lanjutan	2	BA003
2	PG027	Bahasa Rakitan	2	
3	KP302	CISCO Fundamental 1	3	KP041
4	KP303	CISCO Fundamental 2	3	KP302
5	KP307	Data Warehouse	2	KP130
6	EK066	Entrepreneurship	2	
7	KP344	Implementasi Jaringan Komputer	2	KP041
8	KP042	Jaringan Syaraf Tiruan	2	KP045
9	PG131	Java Enterprise	3	PG130
10	PG130	Java Web Programming	3	PG118
11	MI034	Kalkulus 3	3	MI031
12	KP043	Keamanan Komputer	3	KP041
13	KP060	Komputer Grafik	3	
14	MI128	Manajemen Sains	2	
15	PG119	Mobile Programming	3	PG118
16	KP247	Oracle: Form/Report Developer	3	KP301
17	KP301	Oracle: Introduction SQL dan PL/SQL	3	KP130
18	PG064	Pemrograman Visual	3	
19	PG162	Pemrograman Visual 2	3	PG064
20	PG163	Pemrograman Visual 3	3	PG162
21	KP212	Rekayasa Web	3	
22	KP161	Sistem Digital	3	
23	KP166	Sistem Operasi Unix	3	KP164
24	KP169	Sistem Pakar	2	KP045
25	IF041	Sistem Penunjang Keputusan	3	KP307
26	KP179	Teknik Kompilasi	3	KP181

Jakarta, Desember 2015
Ketua Program Studi Teknik Informatika
Fakultas Teknologi Informasi
Universitas Budi Luhur

TTD

Muhammad Ainur Rony, S.Kom, M.T.I
(ainur.rony@budiluhur.ac.id)



PERATURAN STATUS MAHASISWA KELUAR

Berdasarkan Surat Keputusan Rektor Universitas Budi Luhur No. K/UBL/REK/000/019-1/05/13 tentang KETENTUAN BEBAN DAN MASA STUDI, SERTA STATUS KEMAHASISWAAN DI UNIVERSITAS BUDI LUHUR, mahasiswa dinyatakan sebagai status **KELUAR** jika memenuhi salah satu atau beberapa persyaratan akademik sebagai berikut:

1. Total gabungan Masa Cuti Studi dan Masa Non Aktif (tanpa keterangan) melebihi 4 (empat) semester.
2. Habis Masa Studi (7 tahun untuk jenjang Strata 1 dan 5 tahun untuk jenjang Diploma 3).
3. Untuk jenjang pendidikan Diploma 3, dari perhitungan sampai dengan semester ke-8 tidak mungkin untuk menyelesaikan 104 sks matakuliah yang ditentukan program studi.
4. Untuk jenjang pendidikan Strata1, sampai dengan semester 12 tidak dapat menyelesaikan setidaknya 138 SKS selain tugas akhir / skripsi yang ditentukan program studi.
5. Untuk jenjang pendidikan Strata 1, tidak dapat menyelesaikan 48 SKS lulus pada 4 semester aktif pertama dalam kurun waktu 8 semester pertama.
6. Pada tahun pertama, mahasiswa tidak aktif selama 2 (dua) semester.