



PANDUAN PENGISIAN KRS UNTUK MAHASISWA

ANGKATAN 2010

Bidang Peminatan : Sistem Informasi / Komputerisasi Akuntansi Jenjang Strata 1

Matakuliah yang ditempuh pada semester Gasal 2010/2011 untuk mahasiswa angkatan 2010 (semester 1) adalah sebagai berikut :

NO.	KODE	MATAKULIAH	SKS	JENIS	KET
1.	KP002	Algoritma dan Struktur Data 1	3	Inti	MKM
2.	MI070	Matriks dan Transformasi Linier	3	Inti	
3.	UM031	Wawasan Berbudhi Luhur	2	Wajib	
4.	KP121	Pengantar Teknologi Informasi	3	Inti	
5.	PG064	Pemrograman Visual	3	Inti	
6.	BA003	Bahasa Inggris	2	Wajib	
7.	KP213	Pengantar Sistem Basis Data	2	Inti	
8.	KP225	Cyberpreneurship	3	Wajib	
9.	KP212	Rekayasa Web	3	Pilihan	
Total			24		

Jakarta, Mei 2010

Ketua Program Studi
Sistem Informasi

Hendri Irawan, M.T.I.

PROFIL PROGRAM STUDI SISTEM INFORMASI

Visi

Menjadi Program Studi Unggulan di bidang Ilmu Sistem Informasi yang mampu bersaing di pasar global dengan dilandasi Budi Pekerti Luhur.

Misi

- Menghasilkan Sarjana di bidang ilmu Sistem Informasi yang berkualitas Global, Inovatif dan ber-Budi Luhur.
- Melakukan riset-riset di bidang Ilmu Sistem Informasi yang bermanfaat bagi masyarakat.

Prospek Lulusan Bidang Peminatan Sistem Informasi

- Manajer di bidang Teknologi Informasi
- Manajer proyek pengembangan sistem informasi
- Sistem Analis Sistem Informasi
- Programmer
- Pengelola basis data (*Database Administrator*)
- Pengelola Jaringan (*Network Administrator*)
- Pembuat dan pengelola situs (*Web Designer and Web Administrator*)
- Wira Usaha didunia Maya/Internet (*Cyberpreneurship*)
- Semua bidang yang berkaitan dengan penyajian informasi dengan alat bantu komputer

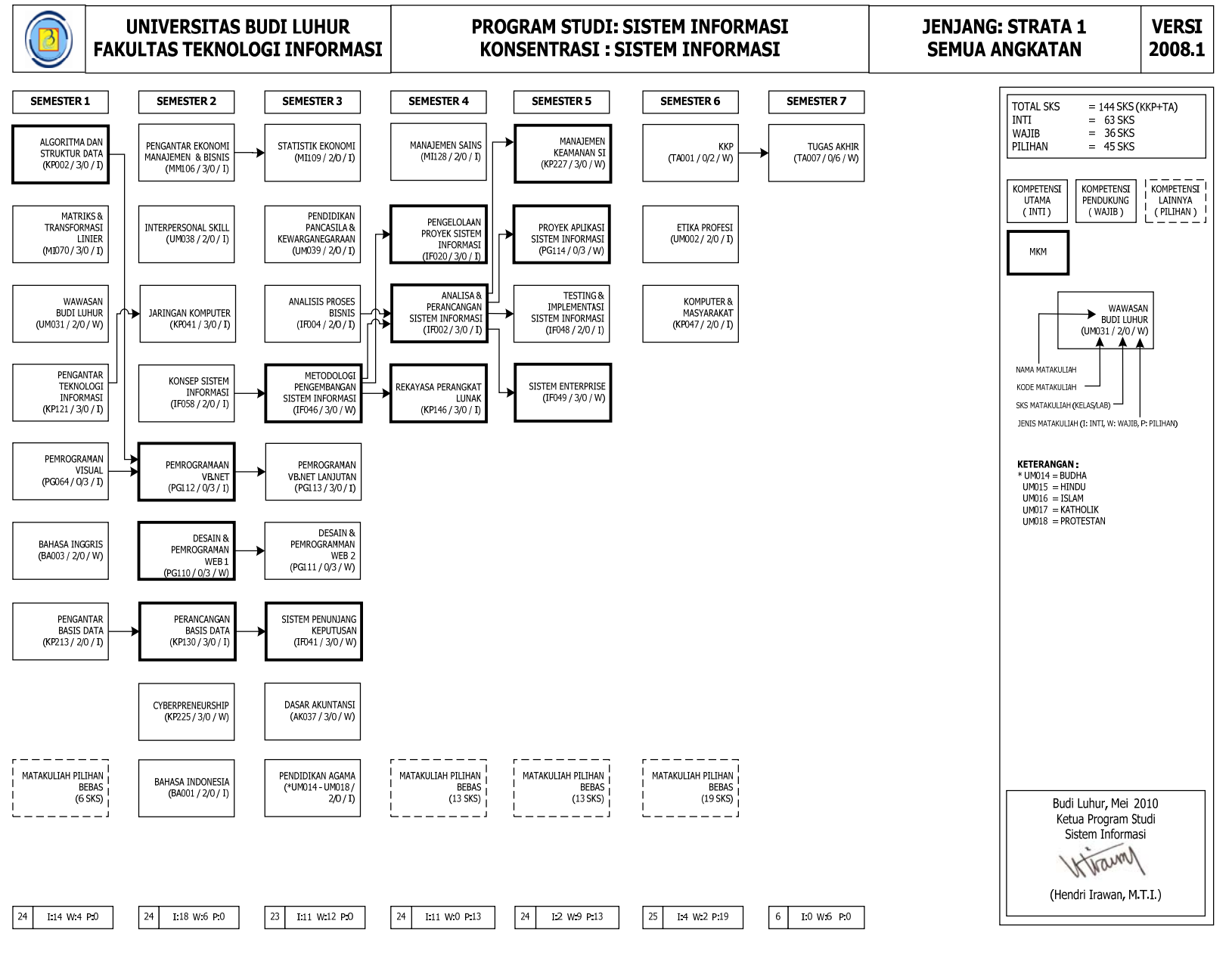
Syarat Minimal Tabungan SKS Untuk :

KKP = 90 SKS
Tugas Akhir = 138 SKS

Cuti studi maksimal 4 semester selama masa studi.

Mahasiswa dapat dikenakan status keluar bila:

- dalam 4 semester, sks lulus < 48 sks
- dalam 8 semester, sks lulus < 96 sks



PROFIL PROGRAM STUDI SISTEM INFORMASI

Visi

Menjadi Program Studi Unggulan di bidang Ilmu Sistem Informasi yang mampu bersaing di pasar global dengan dilandasi Budi Pekerti Luhur.

Misi

- Menghasilkan Sarjana di bidang ilmu Sistem Informasi yang berkualitas Global, Inovatif dan ber-Budi Luhur.
- Melakukan riset-riset di bidang Ilmu Sistem Informasi yang bermanfaat bagi masyarakat.

Prospek Lulusan Bidang Peminatan Komputerisasi Akuntansi

- Manajer di bidang Teknologi Informasi
- Manajer proyek pengembangan sistem informasi Akuntansi (SIA)
- Sistem Analis SIA
- Programmer SIA
- Pengelola basis data
(*Database Administrator*)
- Pengelola Jaringan
(*Network Administrator*)
- Pembuat dan pengelola situs
(*Web Designer and Web Administrator*)
- Wira Usaha didunia Maya / Internet
(*Cyberpreneurship*)
- Semua bidang yang berkaitan dengan penyajian informasi Akuntansi dengan alat bantu komputer

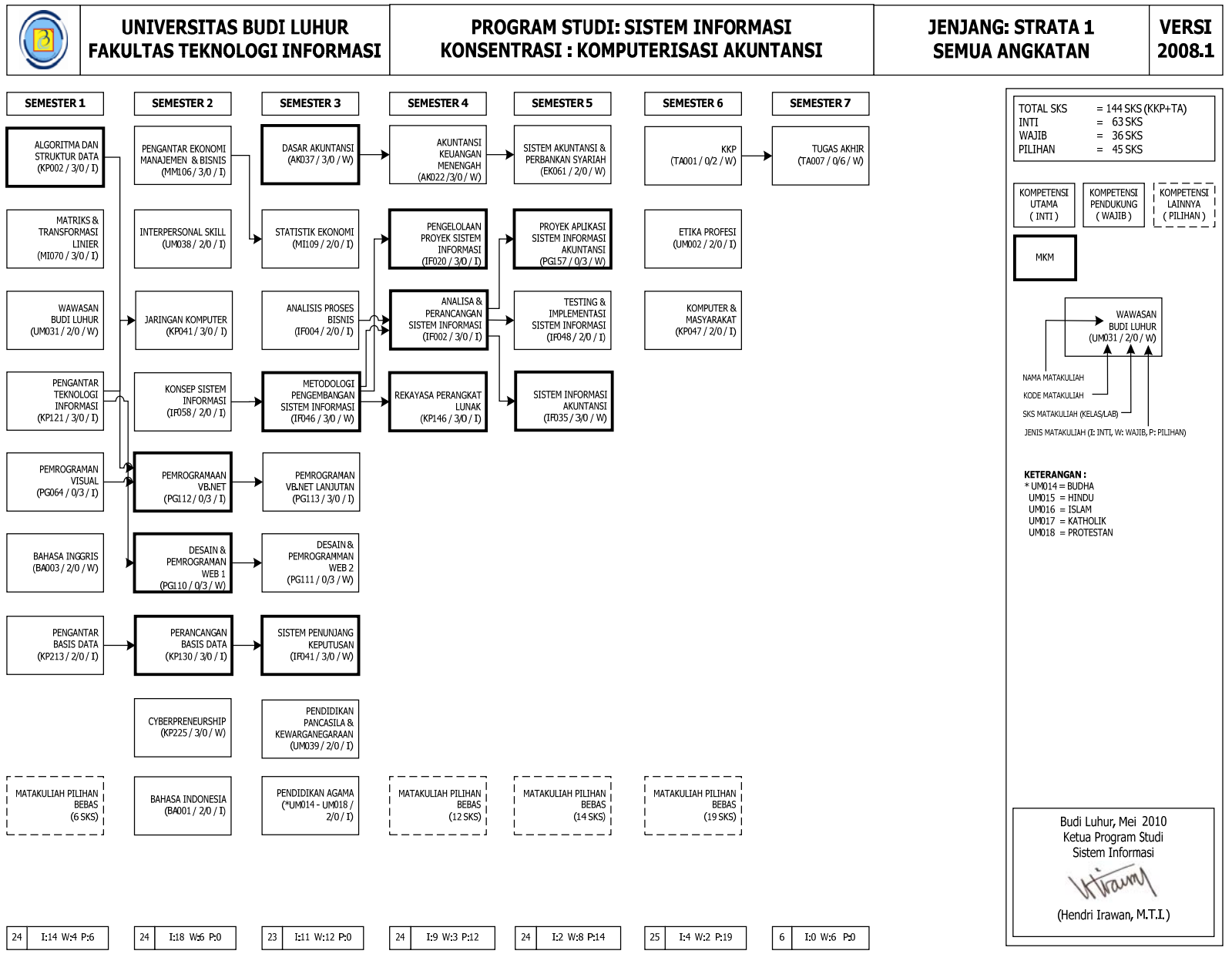
Syarat Minimal Tabungan SKS Untuk :

KKP = 90 SKS
Tugas Akhir = 138 SKS

Cuti studi maksimal 4 semester selama masa studi.

Mahasiswa dapat dikenakan status keluar bila:

- dalam 4 semester, sks lulus < 48 sks
- dalam 8 semester, sks lulus < 96 sks



MATAKULIAH PILIHAN

PROGRAM STUDI SISTEM INFORMASI
BIDANG PEMINATAN SISTEM INFORMASI & KOMPUTERISASI AKUNTANSI
FTI – BUDI LUHUR
UNTUK SEMESTER GASAL 2010/2011

No.	Kode	Nama Matakuliah	SKS	Syarat	Nama Matakuliah
1.	AK002	Akuntansi Biaya	3	AK037	Dasar Akuntansi
2.	AK019	Akuntansi Keuangan Lanjutan	2	AK022	Akuntansi Keuangan Menengah
3.	KP003	Algoritma dan Struktur Data 2	3	KP002	Algoritma dan Struktur Data 1
4.	AK033	Analisa Laporan Keuangan	2	AK037	Dasar Akuntansi
5.	KP234	Aplikasi Software Akuntansi	2	AK037	Dasar Akuntansi
6.	IF052	Audit Sistem Informasi	3	KP146	Rekayasa Perangkat Lunak
7.	BA011	Bahasa Inggris Lanjutan	2	BA003	Bahasa Inggris
8.	PG013	Bahasa C	3	KP002	Algoritma dan Struktur Data 1
9.	KP302	Cisco Fundamental 1	3	KP041	Jaringan Komputer
10.	KP303	Cisco Fundamental 2	3	KP302	Cisco Fundamental 1
11.	IF007	E-Commerce	2	KP212	Rekayasa Web
12.	IF009	Interaksi Manusia & Komputer	2	IF002	Analisa & Perancangan SI
13.	KP214	IT Support	3	-	-
14.	MI041	Logika Matematika	3	-	-
15.	MM012	Manajemen Akuntansi	2	AK037	Dasar Akuntansi
16.	MM014	Manajemen Keuangan	3	AK037	Dasar Akuntansi
17.	MI054	Matematika Bisnis	3	MI070	Matriks & Transformasi Linier
18.	UM013	Metodologi Riset	2	IF002	Analisa & Perancangan SI
19.	KP301	Oracle : Introduction SQL dan PL/SQL	3	KP130	Perancangan Basis Data
20.	KP247	Oracle : Form/Report Developer	3	KP301	Oracle : Introduction SQL dan PL/SQL
21.	KP215	Otomasi Perkantoran	3	-	-
22.	PG061	Pemrograman Berorientasi Obyek	3	KP002	Algoritma dan Struktur Data 1
23.	PG118	Pemrograman Berorientasi Obyek Lanjutan	3	PG061	Pemrograman Berorientasi Obyek
24.	PG119	Mobile Programming	3	PG118	Pemrograman Berorientasi Obyek Lanjutan
25.	KP224	Pengantar Teknologi Multimedia	2	KP121	Pengantar Teknologi Informasi
26.	BA039	Percakapan Bahasa Jepang	2	-	-
27.	BA040	Percakapan Bahasa Mandarin	2	-	-
28.	AK060	Perpajakan Brevet A,B & C	3	AK037	Dasar Akuntansi
29.	KP212	Rekayasa Web	3	-	-
30.	KP161	Sistem Digital	3	KP121	Pengantar Teknologi Informasi
31.	KP164	Sistem Operasi	3	KP121	Pengantar Teknologi Informasi
32.	KP166	Sistem Operasi Unix	3	KP121	Pengantar Teknologi Informasi
33.	KP307	Datawarehouse	2	KP130	Perancangan Basis Data

Jakarta, 5 Mei 2010
Ketua Program Studi Sistem Informasi



Hendri Irawan, M.T.I.



**PANDUAN PENGISIAN KRS UNTUK MAHASISWA
UNTUK ANGKATAN ..99,00,01 & 02,03,04,05,06 & 07
PROGRAM STUDI SISTEM INFORMASI
BIDANG PEMINATAN : SISTEM INFORMASI/KOMPUTERISASI AKUNTANSI
JENJANG STRATA 1**

Sehubungan adanya **TRANSISI KURIKULUM** dari **KURIKULUM LAMA** ke **KURIKULUM 2008** maka pada pengambilan matakuliah perlu diperhatikan hal – hal sebagai berikut :

1. Masa studi maksimum **7 tahun**, dihitung sejak dari tahun masuk, **TIDAK ADA PERPANJANGAN MASA STUDI**, jika ada Mahasiswa yang melewati masa studi tersebut maka akan dinyatakan **DO (Drop Out)**.
2. Bagan Matakuliah yang digunakan adalah Bagan matakuliah **VERSI 2008.1**
3. Jumlah **TOTAL SKS** yang harus ditempuh adalah **144 SKS**, dengan perincian sebagai berikut :
 - Inti/Wajib = Lihat Tabel Inti/Wajib
 - Pilihan = Lihat Bagan Prasyarat
 - KKP = 2 SKS
 - Tugas Akhir = 6 SKS
4. SKS Minimum untuk pengambilan
 - KKP = 90 SKS
 - Tugas Akhir = 138 SKS (Termasuk KKP)
5. Bagi Mahasiswa yang **BELUM MENGAMBIL/BELUM LULUS** salah satu dari matakuliah yang ada pada **KOLOM 1** maka **DIWAJIBKAN** untuk mengambil matakuliah yang terdapat pada **KOLOM 2**.

Kolom 1 (KURIKULUM 2002)			Kolom 2 (KURIKULUM 2008)		
MATAKULIAH BELUM LULUS/BELUM DIAMBIL			MATAKULIAH PENGGANTI		
Kode	Nama Matakuliah	SKS	Kode	Nama Matakuliah	SKS
PG020	Bahasa Pemrograman 1	3	PG064	Pemrograman Visual	3
PG022	Bahasa Pemrograman 2	2	PG112	Pemrograman VB.Net	3
PG023	Bahasa Pemrograman 3	2	PG113	Pemrograman VB.Net Lanjutan	3
MI106	Statistik Dasar	3	MI109	Statistik Ekonomi	2
MM039	Pengantar Manajemen	2	MM106	Pengantar Ekonomi, Manajemen & Bisnis	3
MM011	Pengetahuan Bisnis	2			
EK028	Pengantar Ekonomi	2			
IF017	Pemodelan Sistem Informasi	3	IF046	Metodologi Pengembangan SI	3
UM021	Pendidikan Pancasila	2	UM039	Pendidikan Pancasila & Kewarganegaraan	2
UM019	Pendidikan Kewarganegaraan	2	UM039	Pendidikan Pancasila & Kewarganegaraan	2
MI044	Matematika	3	MI054	Matematika Bisnis	3
IF043	Testing & Implentasi SI	3	IF048	Testing & Implementasi SI	2
KP156	Sistem Basis Data 1	2	KP123	Pengantar Sistem Basis data	2
MI117	Teknik Riset Operasional	3	MI128	Manajemen Sains	2
IF013	Konsep Sistem Informasi	3	IF058	Konsep Sistem Informasi	2
PG074	Program Aplikasi Bisnis	3	PG114	Proyek Aplikasi Sistem Informasi	3
IF016	Pemodelan Sistem Informasi	3	IF046	Metodologi Pengembangan Sistem Informasi	3
IF017	Pemodelan Sistem Informasi	3			
IF001	Analisa & Perancangan SI	3	IF002	Analisa & Perancangan SI	3
IF023	Pengembangan Sistem Informasi	3	IF049	Sistem Enterprise	3
PG065	Pemrograman Web 1	3	PG110	Desain & Pemrograman Web 1	3
PG066	Pemrograman Web 2	3	PG111	Desain & Pemrograman Web 2	3

6. Matakuliah tambahan (tidak ada dalam bagan prasyarat kurikulum 2002) yang dapat diambil untuk melengkapi kekurangan SKS Inti/Wajib yang disetarakan pada point 5 adalah sebagai berikut :

Kode	Nama matakuliah	SKS	Ket	Prasyarat	Prodi
KP225	Cyberpreneurship	3	Wajib		SI/KA
UM031	Wawasan Budi Luhur	2	Wajib		SI/KA
BA001	Bahasa Indonesia	2	Wajib	-	SI/KA
UM038	Interpersonal Skill	2	Inti		SI/KA
PG112	Pemrograman VB.Net	3	Inti	Pemrograman Visual (PG064)	SI/KA
PG113	Pemrograman VB.Net Lanjutan	3	Inti	Pemrograman VB.Net (PG112)	SI/KA
IF049	Sistem Enterprise	3	Wajib	Analisa & Perancangan SI (IF002)	SI/KA
KP227	Manajemen Keamanan SI	3	Wajib	Analisa & Perancangan SI (IF002)	SI/KA
AK022	Akuntansi Keuangan Menengah	3	Wajib	Dasar Akuntansi (AK037)	KA
EK061	Sistem Akuntansi & Perbankan Syariah	2	Wajib	Akuntansi Keuangan Menengah(AK022)	KA
KP214	IT Support	3	Pilihan	-	SI/KA
KP212	Rekayasa Web	3	Pilihan		SI/KA
EK060	Perpajakan (Brevet A,B & C)	3	Pilihan		KA
	Matakuliah Pilihan			Matakuliah pilihan bebas	

7. Proses Pengambilan Matakuliah Yang Belum Lulus

Kurikulum Lama	Kurikulum Baru	Proses Pengambilan
Ada	Ada	Harus diambil
Tidak Ada	Ada	Optional
Ada	Tidak Ada	Optional

8. Pengakuan Status Matakuliah

Status Lama	Status Baru	Pengakuan
Inti/Wajib	----	Inti/Wajib
Pilihan	----	Pilihan
Inti/Wajib	Pilihan	Inti/Wajib
Pilihan	Inti/Wajib	Inti/Wajib

Jakarta, Mei 2010
Ketua Program Studi
Sistem Informasi

Hendri Irawan

Hendri Irawan, M.T.I.